

精密ピニオンギヤ

主な用途: 各種ロボット 精密メカ、試作量産も承ります。

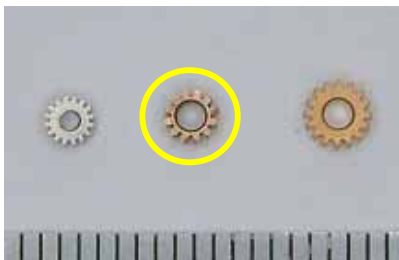
栄42& 1mm軸用ピニオンギヤ PG-12&160151-10M

仕様 高精度、SUS/日本製
 型番: PG120151-10M 12枚歯
 型番: PG160151-10M 16枚歯
 主な用途: 12枚: 栄42Dギヤモータ等
 16枚: 栄42A.B.Cギヤモータ等
 外形寸法: 2.1×1.5mm
 歯形: JISインポリユート 圧力角20°
 モジュール: 0.15
 挿入軸径: 0.95~1mm
 ピッチ円径: 12枚: 1.8mm 16枚: 2.4mm
 歯先円径: 12枚: 1.95mm 16枚: 2.55mm
 歯車精度: JIS 3級相当切削品



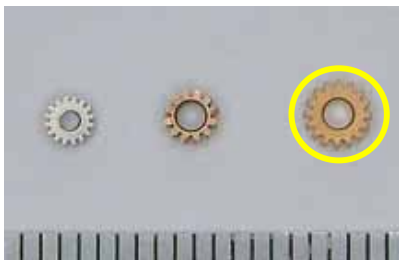
栄43& 1.5mm軸用ピニオンギヤ PG-12021-15M

仕様 高精度、日本製
 型番: PG12021-15M
 主な用途: 栄43Dギヤモータ等
 1.5mm軸圧入用
 外形寸法: 2.8×1.6mm
 歯幅: 1.6mm 特殊磷青銅製
 歯形: JISインポリユート
 圧力角: 20° 歯数: 12枚
 モジュール: 0.2
 挿入軸径: 1.45~1.5mm
 ピッチ円径: 2.4mm
 歯先円径: 2.6mm
 歯車精度: JIS 3級相当切削品



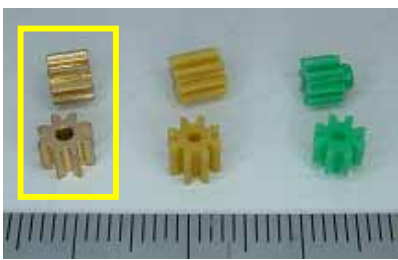
栄43& 1.5mm軸用ピニオンギヤ PG-16021-15M

仕様 高精度、日本製
 型番: PG16021-15M
 主な用途: 栄43A, B, C, ギヤモータ等
 1.5mm軸圧入用
 外形寸法: 3.4×1.6mm
 歯幅: 1.6mm 特殊磷青銅製
 歯形: JISインポリユート
 圧力角: 20° 歯数: 16枚
 モジュール: 0.2
 挿入軸径: 1.45~1.5mm
 ピッチ円径: 3.2mm
 歯先円径: 3.4mm
 歯車精度: JIS 3級相当切削品



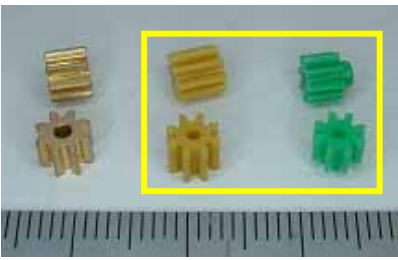
1.5mm軸用ピニオンギヤ PG08054-15M

仕様 高精度、日本製
 型番: PG12054-30M-2P
 主な用途: 誉31モーター出力軸
 1.5mm軸圧入用
 外形寸法: 5.4×4mm
 歯幅: 4mm BsBM快削黄銅製
 歯形: JISインポリユート
 圧力角: 20° 歯数: 8枚
 モジュール: 0.5
 挿入軸径: 1.45~1.5mm
 ピッチ円径: 4.0mm
 歯先円径: 5.4mm
 歯車精度: JIS 3級相当 精密切削品



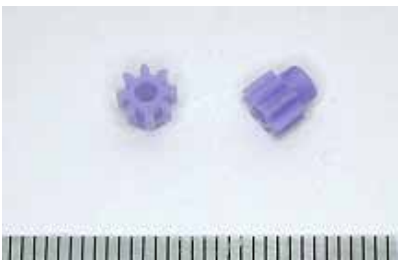
1.5mm軸用ピニオンギヤ PG08054-15P

仕様 高精度、日本製
 型番: PG08057 15P
 主な用途: 誉31モーター出力軸
 1.5mm軸圧入用
 外形寸法: 5.4×4mm
 歯幅: 4mm 強化樹脂製
 歯形: JISインポリユート
 圧力角: 20° 歯数: 8枚
 モジュール: 0.5
 挿入軸径: 1.45~1.5mm
 ピッチ円径: 4.0mm
 歯先円径: 5.4mm
 歯車精度: JIS 3級相当 精密成型品



2mm軸用ピニオンギヤ PG08054-20P

仕様 高精度、日本製
 型番: PG08054-20P
 主な用途: 栄41, 43モータ等
 2mm軸圧入用
 外形寸法: 5×5mm
 歯幅: 5mm 強化樹脂製
 歯形: JISインポリユート
 圧力角: 20° 歯数: 8枚
 モジュール: 0.5
 挿入軸径: 1.45~1.5mm
 ピッチ円径: 4.0mm
 歯先円径: 5mm
 歯車精度: JIS 3級相当 精密成型品



2mm軸用ピニオンギヤ PG08054-20M

仕様 高精度、日本製
 型番: PG08054-20M
 主な用途: 誉41, 43モータ等
 2mm軸圧入用
 外形寸法: 5×5mm モジュール: 0.5
 歯幅: 3mm 快削黄銅Niメッキ製
 歯形: JISインポリユート
 圧力角: 20° 歯数: 8枚
 モジュール: 0.5
 挿入軸径: 1.95~2mm
 ピッチ円径: 4.0mm
 歯先円径: 5mm
 歯車精度: JIS 3級相当精密切削品



2mm軸用ピニオンギヤ PG12057-20M

仕様 高精度、日本製
 型番: PG12057-20M
 主な用途: 誉41, 43モータ等
 2mm軸M2イモネジ留め取付用
 外形寸法: 7×7mm
 歯幅: 3mm BsBM快削黄銅製
 歯形: JISインポリユート
 圧力角: 20° 歯数: 12枚
 モジュール: 0.5
 挿入軸径: 1.95~2mm
 ピッチ円径: 6.0mm
 歯先円径: 7.0mm
 歯車精度: JIS 3級相当精密切削品



誉42ギヤモータ& 3mm軸用ギヤ PG12057-30M

仕様 高精度、日本製
 型番: PG12057 30M
 主な用途: 栄42ギヤモーター出力軸
 3mm軸M2イモネジ留め取付用
 外形寸法: 7×7mm
 歯幅: 3mm BsBM快削黄銅製
 歯形: JISインポリユート
 圧力角: 20° 歯数: 12枚
 モジュール: 0.5
 挿入軸径: 2.95~3mm
 ピッチ円径: 6.0mm
 歯先円径: 7.0mm
 歯車精度: JIS 3級相当 精密切削品



誉43ギヤモータ& 4mm軸用ギヤ PG16057-40M

仕様 高精度、日本製
 型番: PG16057 40M
 主な用途: 栄43ギヤモーター出力軸
 4mm軸M2イモネジ留め取付用
 外形寸法: 9×10mm
 歯幅: 3mm BsBM快削黄銅製
 歯形: JISインポリユート
 圧力角: 20° 歯数: 16枚
 モジュール: 0.5
 挿入軸径: 3.95~4mm
 ピッチ円径: 8.0mm
 歯先円径: 9.0mm
 歯車精度: JIS 3級相当 精密切削品

