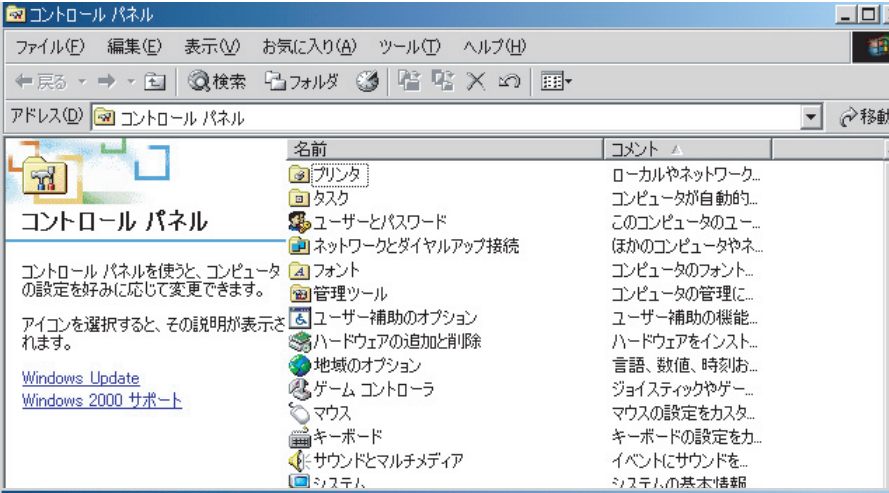
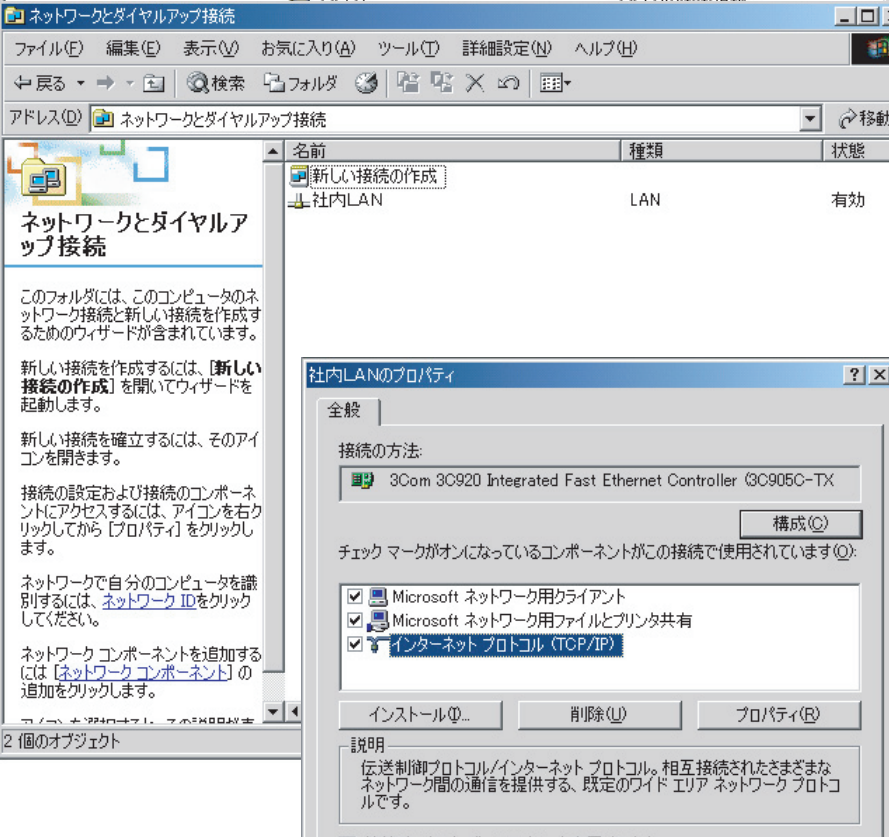


スタートメニューから設定を開きネットワークとダイヤルアップ接続を選択します。

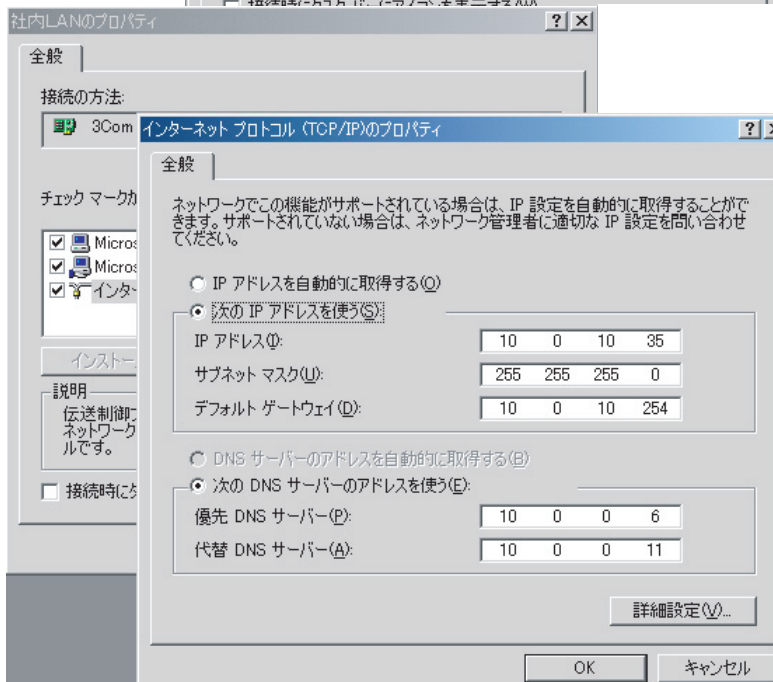


画面はWindows 2000 service pack4 の画面です。



社内LANを開きます。
(右クリックのプロパティでも同じです。)

インターネットプロトコル(TCP/IP)を開くかプロパティをクリックします。



接続するパソコンのIPアドレスを設定します。

接続出来ない時は
Internet Explorerのインターネットオプションの「接続」からLANの設定を開き、「プロキシサーバーの使用」にチェックが入っていないことを確認します